

新型コロナウイルス感染症による影響調査（集計結果）③⑥

5-1

長かった沖縄の梅雨が明け、本格的な夏に向けて沖縄県への旅行需要は増加しているとの報道を耳にしますが、お客様を迎えるにあたり人手不足やレンタカー不足などの課題が残り、皆様も対応に苦慮されていることと思います。

毎月月末に調査を実施しておりますが、皆様からの回答が県や国などへの要請の際の根拠となり、その積み重ねたデータが大変貴重な資料となりますので、何卒アンケートの回答へご協力のほどよろしくお願い申し上げます。

なお、集計データについては、数字のみ活用し、施設名は公表いたしません。集計結果については、ホテル組合ホームページに掲載しておりますのでご活用ください。

令和4年6月 沖縄県ホテル旅館生活衛生同業組合

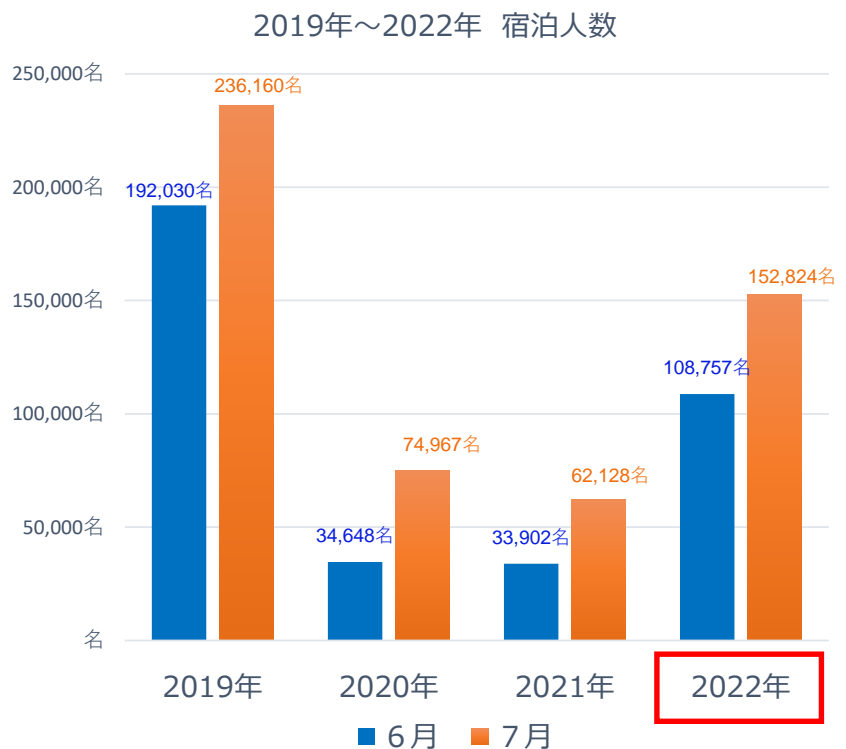
調査対象：300軒 うち回答：31軒（回答率 10.3%）

1.6月～7月の状況について（過去3年との状況比較）

① 宿泊人数について

2019年6月	2019年7月
192,030名	236,160名
2020年6月	2020年7月
34,648名	74,967名
2021年6月	2021年7月
33,902名	62,128名
2022年6月	2022年7月
108,757名	152,824名

6月		7月	
2019年対比	▲43.4%	2019年対比	▲35.3%
2020年対比	213.9%	2020年対比	103.9%
2021年対比	220.8%	2021年対比	146.0%



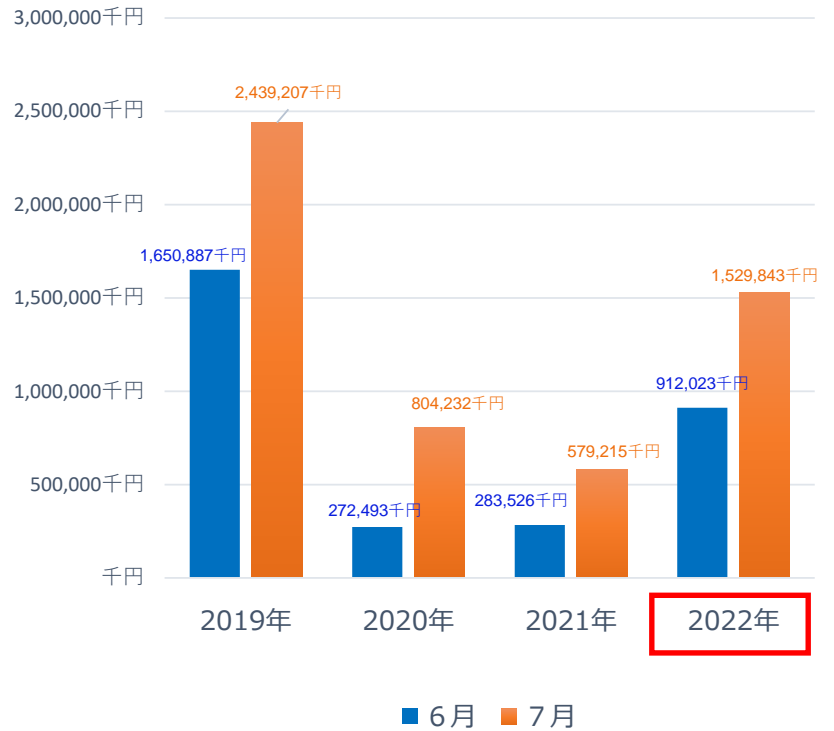
② 売上額について

2019年6月	2019年7月
1,650,887千円	2,439,207千円
2020年6月	2020年7月
272,493千円	804,232千円
2021年6月	2021年7月
283,526千円	579,215千円
2022年6月	2022年7月
912,023千円	1,529,843千円

※23軒中、1施設は無回答

6月	7月
2019年対比	2019年対比
▲44.8%	▲37.3%
2020年対比	2020年対比
234.7%	90.2%
2021年対比	2021年対比
221.7%	164.1%

2019年～2022年 売上額

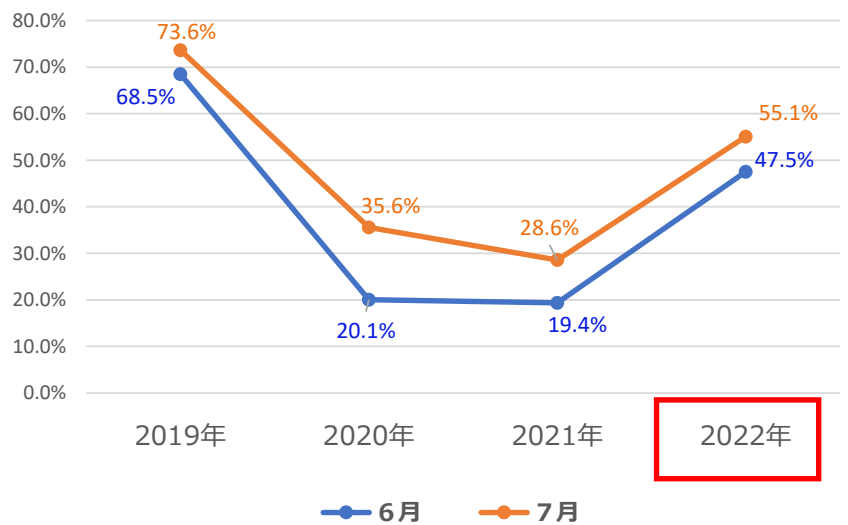


③ 平均稼働率について

2019年6月	2019年7月
68.5%	73.6%
2020年6月	2020年7月
20.1%	35.6%
2021年6月	2021年7月
19.4%	28.6%
2022年6月	2022年7月
47.5%	55.1%

6月	7月
2019年対比	2019年対比
▲30.6%	▲25.2%
2020年対比	2020年対比
136.9%	54.8%
2021年対比	2021年対比
145.3%	92.7%

2019年～2022年 稼働率



2. 夏休みの動向（予約状況等）について教えてください。

【那覇市】

- ・ 7月分の予約からやっと動き出し、徐々に稼働も上がってきている。8月は全国旅行支援の様子見なのか、7月より動きが鈍い印象。
- ・ 金曜日～土曜日の予約は多いです。前もって予約するより、直近の予約が増えている。
- ・ 前年同日に比べると稼働は若干プラスだが、まだまだ低い。
- ・ 先の予約は動いていないため、夏休み期間の稼働は現時点では2割前後です。
- ・ ファミリー層、グループ旅行の予約がいまだ少ない。Go To再開したら予約入りが増えることに期待したい。
- ・ 予約が埋まってきており、県外からのご予約が多い。
- ・ 予約は順調にあるが、清掃員不足によりオンハンドで稼働60%超えると新規予約をストップしている。本来なら稼働70%まで取れることを考慮すると、コロナ禍前の80%まで戻っていると考えられる。しかしながら、販売価格を抑えているので、売上はコロナ禍前の50%程度である。
- ・ 7月～8月は徐々に回復基調であったが、7/13現在全国的なコロナ増加による鈍化傾向が見受けられる。

【中部】

- ・ 8月の予約は20%台とまだまだ低調です。
- ・ ※西海岸は予約が伸びているようですが、中部地区の伸び率はいまいちかと。レンタカー不足も影響しているようですが、公共共通機関の整備があれば少し改善できるかと。今年度は昨年・一昨年よりは良いが、2019年度比にするとまだまだ。インバウンド需要もやはり影響しているかと思われます。
- ・ レンタカー不足が大きな痛手となり稼働は伸びていない。加えて天候不良とコンベンションセンターでのイベント減少にて今年も苦戦が続いている。
- ・ 7月稼働率 50% 8月稼働率 44%となっており、恩納村リゾートより遅れをとっている状況でございます。
- ・ 7月～8月いっぱいまで、連日高稼働。80%以上。
- ・ コロナ禍の近年に比べると今年は順調でコロナ禍前の予約状況に回復しつつある。
- ・ もし、全国割がスタートし今の予約が適用外となってしまったら、更に状況は厳しくなると思われる。
- ・ 増えてきてはいるが、全国展開のキャンペーンの開始時期か動きは遅い。
- ・ 現時点で夏休み期間中の予約はありません。最近の傾向として、予約をしてくるお客様はほとんどいない。

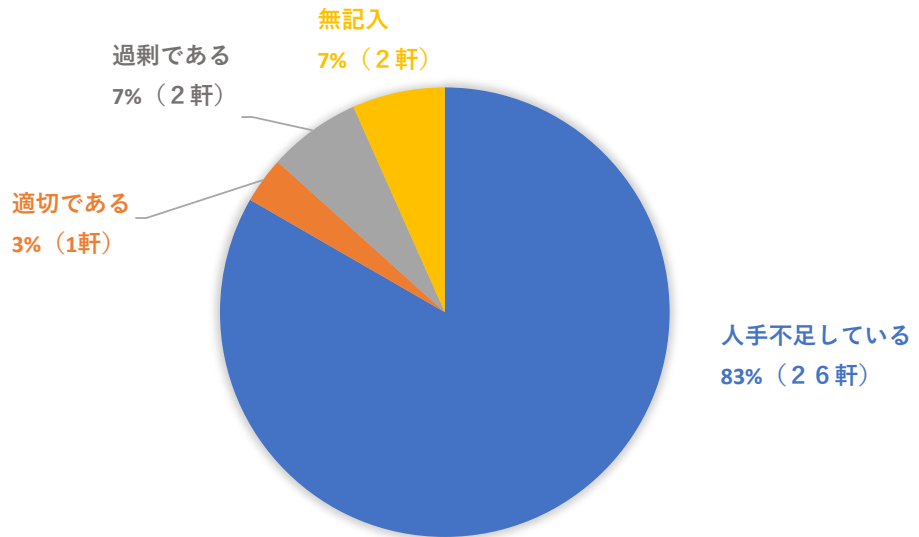
【北部】

- ・ 7月以降につきましては有難いことに予約件数が順調に上昇している。7月稼働率→85.8% 8月→82.6% 9月→58.5% 私たちのグループ含め、近隣のホテルの7月～8月は、軒並み60%～70%あたりの状況となっている。
- ・ 7月8月は、レンタカー在庫が少ないことと、県民割（全国版）がまだリリースされていないため、一旦予約ペースが落ちてきている。7月中旬以降で、9月～含め夏の予約状況が見えてくるかと思えます。
- ・ 徐々に回復傾向にあるが、当ホテルの2018年度と比較し、3割程度の収穫に現在のところとどまっている。
- ・ 昨年に比較してかなり増加はしているものの、まだまだ空き室が目立つ。
- ・ 現在のところ、8/20まで満室となっております。8月の土曜日は、現在全日程満室となっており、その他日程も空き室が少ない状況です。

【離島】

- ・ 夏休みについては好調で、稼働90%以上です。

3. 人手不足の状況について教えてください。



【那覇市】

- ・ 宴会サービス、駐車場スタッフ
- ・ 全てのセクションで不足している。特に料飲、フロント。
- ・ 全てのセクションにおいて不足しているが、特にハウススタッフが不足。
- ・ 清掃は特に足りない。
- ・ ほぼ全ての部署で不足している。募集をかけても集まらないのが現状。
- ・ 宴会サービス、駐車場スタッフが不足している
- ・ 清掃員、調理員が不足している。
- ・ ホテルグループ間でその都度シフト調整しながら対応しています。
- ・ 客室清掃員、ホールスタッフ（夜）
- ・ 稼働率状況に伴い客室ハウスキーピング不足。会社挙げての応援体制をとっている。

【中部】

- ・ 全てのセクションにおいて不足しています。
- ・ フロントナイトシフト等
- ・ サービス部門全体が不足している。特に調理部門。
- ・ 全セクションで不足ですが、特に調理スタッフが大幅に不足している。
- ・ 接客、調理において不足している。
- ・ 現在、夏休みの高稼働を考えて多めに確保している。
- ・ 不足ではあるが安易に増やせない。
- ・ ベッドメイク等パートをお願いしていますが、申し訳ないくらい仕事がありません。

【北部】

- ・ 全ての部署において全体的に人手不足している。応募は、ちょこちょこあるものの、やはり北部エリアという点では潤滑とは言えない状況です。現在は、グループホテル間で応援体制を取りながら対応しているところです。
- ・ すべてのセクションにおいて不足している。
- ・ フロント、レストラン、キッチンが特に不足している。
- ・ 全ての部署で不足している
- ・ 客室清掃、フロントが不足している

【離島】

- ・ フロントが人手不足している。

4. 組合へのご意見・ご要望を教えてください。

- ・ 少しずつ観光客が戻り活気づいていますが、相変わらず修学旅行のキャンセルは続いています。早急に支援策を考えていただきたいです。那覇滞在で遊べるイベント企画を作ってほしいです。
- ・ ホテル組合への誘客推進と雇用確保へのご支援を頂けましたら幸いです。
- ・ おきなわ彩発見の期限の延長、夏休みの使用等。Go To トラベルキャンペーンの時期を早める。
- ・ おきなわ彩発見NEXT（全国割）が7月初旬からスタートするとのことですが、今現在の予約確保のため、今の予約も適用してほしい。もし、適用外になった場合、売上だけでなく予約の取り直しなど莫大な作業が必要となる。
- ・ 観光業界への支援策急務。