

# 国際通り近辺 MAP



- ①パレットくもじ (那覇市歴史博物館)  
約700m ↓ (徒歩約18分)
- ②浮島通り  
約800m ↓ (徒歩約22分)
- ③てんぶす那覇 (那覇市伝統工芸館)  
約400m ↓ (徒歩約10分)
- ④さいおんスクエア (プラネタリウム)  
約400m ↓ (徒歩約10分)
- ⑤栄町市場

※散策の徒歩時間は、約40mを1分として計算しています。(滞在時間は含まれていません)  
※距離・時間は、あくまで目安です。余裕を持ってご散策下さい。



## 国際通りの 那覇散策コース

沖縄のメインストリート国際通り。ショッピングから体験まで見逃せないスポットが満載。

**START**



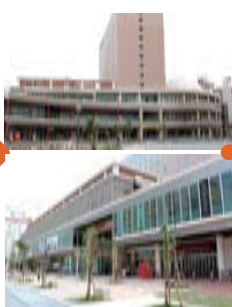
①パレットくもじ (那覇市歴史博物館)  
「王朝文化と都市の歴史」をテーマとする博物館。国宝「琉球国王尚家関係資料」を常設展示。



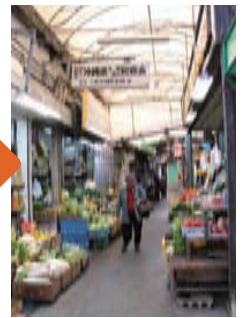
②浮島通り  
カフェや古着屋がある若者に人気の通り。昔ながらの専門店も数多く並び、のんびり散策するのに最適なストリート。



③てんぶす那覇 (那覇市伝統工芸館)  
琉球舞踊やお笑いなどが楽しめる沖縄文化発信拠点。陶芸や琉球ガラスなどの伝統工芸も体験できる。



④さいおんスクエア (ほしぞら公民館・プラネタリウム)  
レストランやホテル、プラネタリウムのあるほしぞら公民館を有する複合施設。安里川が流れる水辺は隠れた癒しスポット。



⑤栄町市場  
戦後復興時に誕生し、今なお現存する市場。懐かしい店と新しい店が混在するノスタルジックな市場。

**GOAL**