

新型コロナウイルス感染症による影響調査（集計結果）④

全国旅行支援（彩発見 NEXT）第2期が年明け1月10日からスタートすることになり、対応に追われていることと思います。つきましては、組合員施設の現況を集約したく、調査を実施いたしますので何卒ご協力をお願いいたします。なお、集計データについては、数字のみを活用し施設名は公表いたしません。また、ホテル組合ではホームページに毎月実施している影響調査の集計結果や関連情報を掲載しておりますのでご活用ください。

令和4年12月 沖縄県ホテル旅館生活衛生同業組合

調査対象：304軒 うち回答：28軒（回答率9.2%）

1.12月～1月の状況について（過去3年との状況比較）

① 宿泊人数について

2019年12月	2020年1月
208,549名	202,489名
2020年12月	2021年1月
117,223名	58,268名
2021年12月	2022年1月
144,111名	74,699名
2022年12月	2023年1月
196,466名	128,936名

12月	1月
2019年対比	2019年対比
▲5.8%	▲36.3%
2020年対比	2020年対比
67.6%	121.3%
2021年対比	2021年対比
36.3%	72.6%

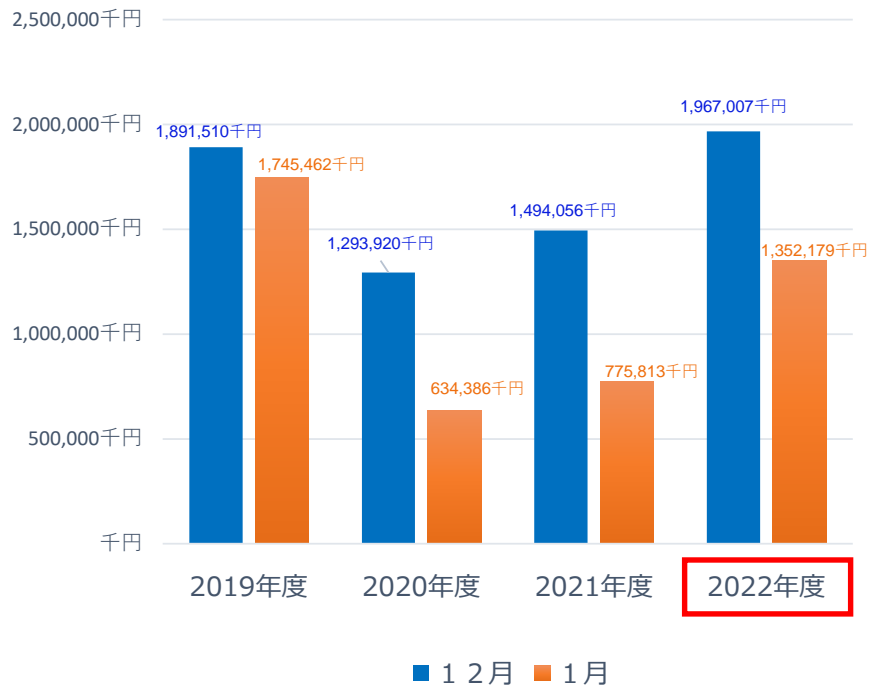


② 売上額について

2019年12月	2020年1月
1,891,510千円	1,745,462千円
2020年12月	2021年1月
1,293,920千円	634,386千円
2021年12月	2022年1月
1,494,056千円	775,813千円
2022年12月	2023年1月
1,967,007千円	1,352,179千円

12月	1月
2019年対比	2019年対比
4.0%	▲22.5%
2020年対比	2020年対比
52.0%	113.1%
2021年対比	2021年対比
31.7%	74.3%

2019年度～2022年度 売上額

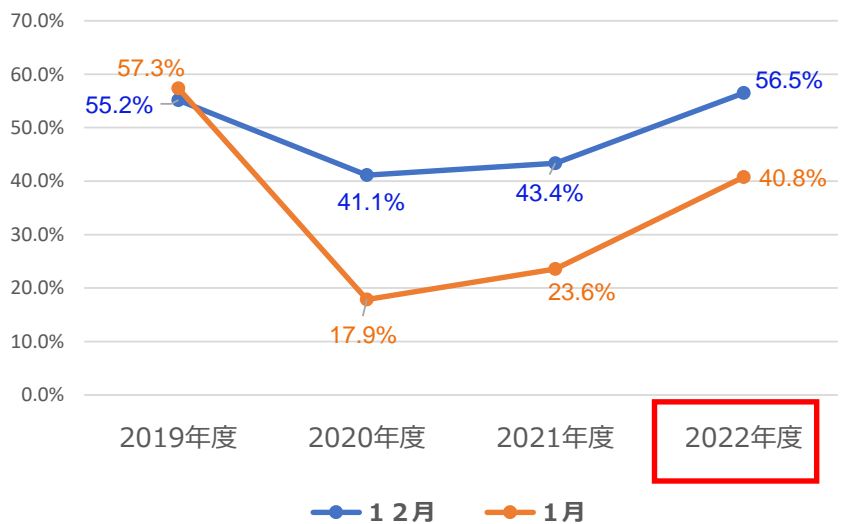


③ 平均稼働率について

2019年12月	2020年1月
55.2%	57.3%
2020年12月	2021年1月
41.1%	17.9%
2021年12月	2022年1月
43.4%	23.6%
2022年12月	2023年1月
56.5%	40.8%

12月	1月
2019年対比	2019年対比
2.4%	▲28.9%
2020年対比	2020年対比
37.4%	128.4%
2021年対比	2021年対比
30.2%	72.8%

2019年度～2022年度 稼働率



【コメント】

- 2023年1月-3月の全国旅行支援が開始され少しずつ予約は増えているが、1月・2月ともにコロナ前を下回っている。人員が大幅に不足しており、全国旅行支援の準備対応に課題が残る。
- 12月までは修学旅行がありましたが1月は目立って大きな団体はない為稼働が低迷。旧正月のインバウンドを期待していたが、現状では望み薄いようです。
- 12月の宿泊は旅行支援もあって、人泊・売上ともに押し上げたが、19年度比には及ばない。料飲は、グループや個人の宴会需要が旺盛でコロナ前の95%の数字であった。人手不足により予約できなかった分を合わせると、コロナ前の売上はあった。
- インバウンドのお客が増えて来ている。彩発見（全国旅行支援）の対応で時間を取られて一般のお客様に待たせていた。
- 全国旅行支援の再開にて、旅行需要が喚起され足元稼働は徐々に回復傾向にある。12月は明確に彩発見の影響が濃く出た状況であった。延長前は12/20までの日程までしか動かず、クリスマス前後の動きは鈍かった。延長後、一気にクリスマス前後が人気となった。逆に対象外かつ年末直前であった12/28・29は苦戦。同様に1月も彩発見の販売開始までの期間はブッキングペースが鈍く、発売開始後に一気に伸びてきている。例年は人気日である成人式の連休も、彩発見の対象外であるが故か、需要が弱い傾向。また、スポーツキャンプシーズンに入る1月～3月もコロナ感染拡大中では、プロスポーツ以外は自粛されていたが、社会人団体を主軸に復活しつつある。
- 少し良くなりつつあります。
- 夏以降、稼働は上昇しています。
- 1月-2月は稼働も上がってきてますが、3月はまだまだの状況。全国旅行支援が1月10日から再開されるので更に稼働が上がってくることを期待しています。
- 全国旅行支援が順調に推移した。

2. 組合へのご意見ご要望を

- 人手不足が深刻です。人材募集をかけても応募がなかなかない。併せて、エネルギーの高騰・原材料費の上昇など、課題が山積しております。行政への支援が必要不可欠です。
- 那覇とまーもスタートして、全国旅行支援割も1月10日よりスタートして観光客が戻りつつありますのでよかったですと思います。人材不足で客室稼働を押さえながらの販売をしているので、早めに雇用対策していただければ良いかと思えます。