

# 平和通り近辺 MAP



- ①平和通り  
約450m (徒歩約12分)
- ②桜坂  
約300m (徒歩約8分)
- ③壺屋焼物博物館  
約400m (徒歩約10分)
- ④壺屋やちむん通り  
約600m (徒歩約15分)
- ⑤第一牧志公設市場  
約200m (徒歩約5分)
- ⑥市場本通り

※散策の徒歩時間は、約40mを1分として計算しています。(滞在時間は含まれていません。)  
※距離・時間は、あくまで目安です。余裕を持ってご散策下さい。



平和通り近辺縮尺  
0m 100m 200m

- …国道
- …県道
- …市道
- …他道路
- …都市モノレール
- …バス停
- …駐車場

## 平和通り近くの 市場周辺散策コース

旅情溢れる町並みからディープな市場まで、メインストリートとはひと違う沖縄が味わえる。

**START**



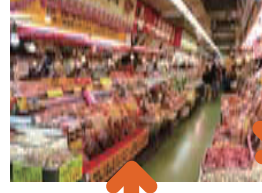
**① 平和通り**  
衣料品や土産品など約200店舗が軒を連ねるアーケード商店街。マチグー(市場)とアジアの雰囲気漂う沖縄を代表する商店街。



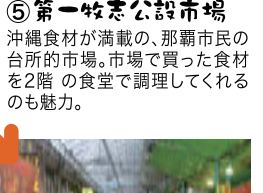
**② 桜坂**  
映画館「桜坂劇場」を中心に古着屋やバーが並ぶ地元でも人気のスポット。



**③ 壺屋焼物博物館**  
沖縄の焼き物テーマにした博物館。常設展示室では、沖縄の焼き物の歴史や壺屋焼の技法・製作工程などを詳しく解説している。



**④ 壺屋やちむん通り**  
古くからの工房が立ち並ぶ陶芸の町。琉球石灰岩が敷き詰められた通りは昔ながらの風情が楽しめる。



**⑤ 第一牧志公設市場**  
沖縄食材が満載の、那覇市民の台所の市場。市場で買った食材を2階の食堂で調理してくれるのも魅力。

**⑥ 市場本通り**  
那覇OPAの脇から公設市場に向けて連なる商店街。行事に欠かせない伝統菓子を売る店も多く、年中行事の時は買物客でにぎわう。

**GOAL**