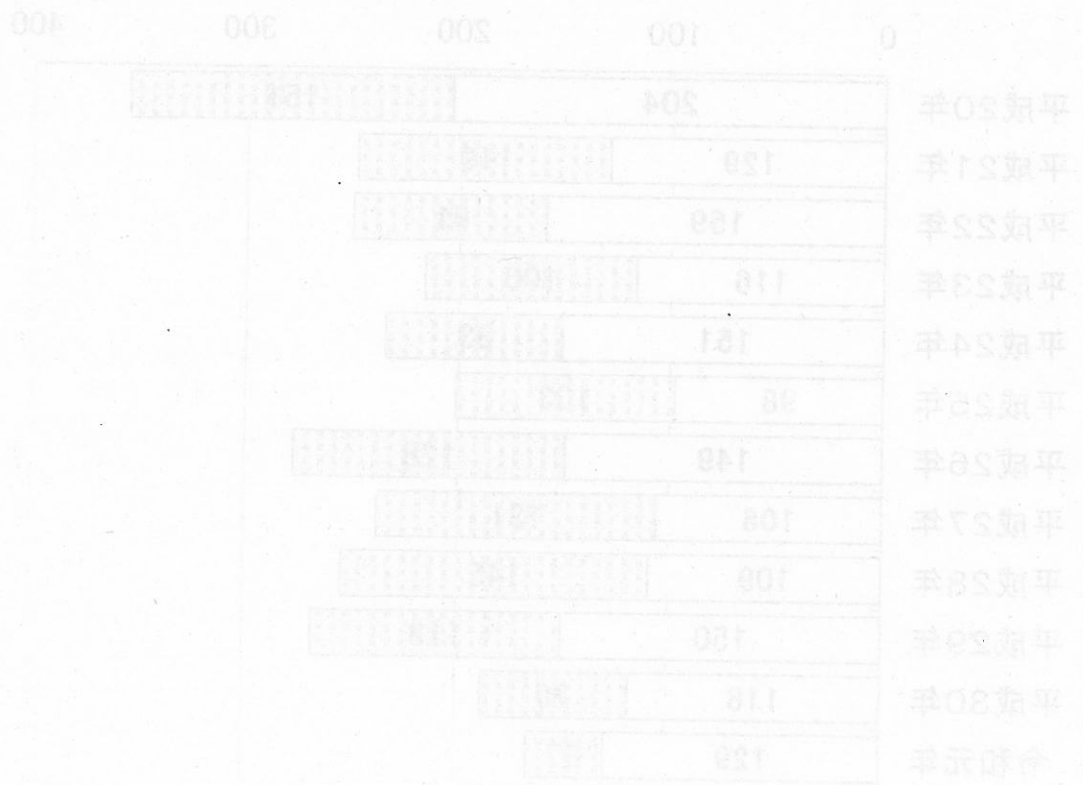


年 度	ハワライ等海洋危険生物被害件数	ハワライ等海洋危険生物被害件数	年 度
平成20年	151	204	平成20年
平成21年	159	159	平成21年
平成22年	189	189	平成22年
平成23年	118	118	平成23年
平成24年	181	181	平成24年
平成25年	98	98	平成25年
平成26年	149	149	平成26年
平成27年	108	108	平成27年
平成28年	109	109	平成28年
平成29年	150	150	平成29年
平成30年	118	118	平成30年
令和元年	33	153	令和元年
合 計	1,519	1,818	合 計

海洋危険生物

(資料集)

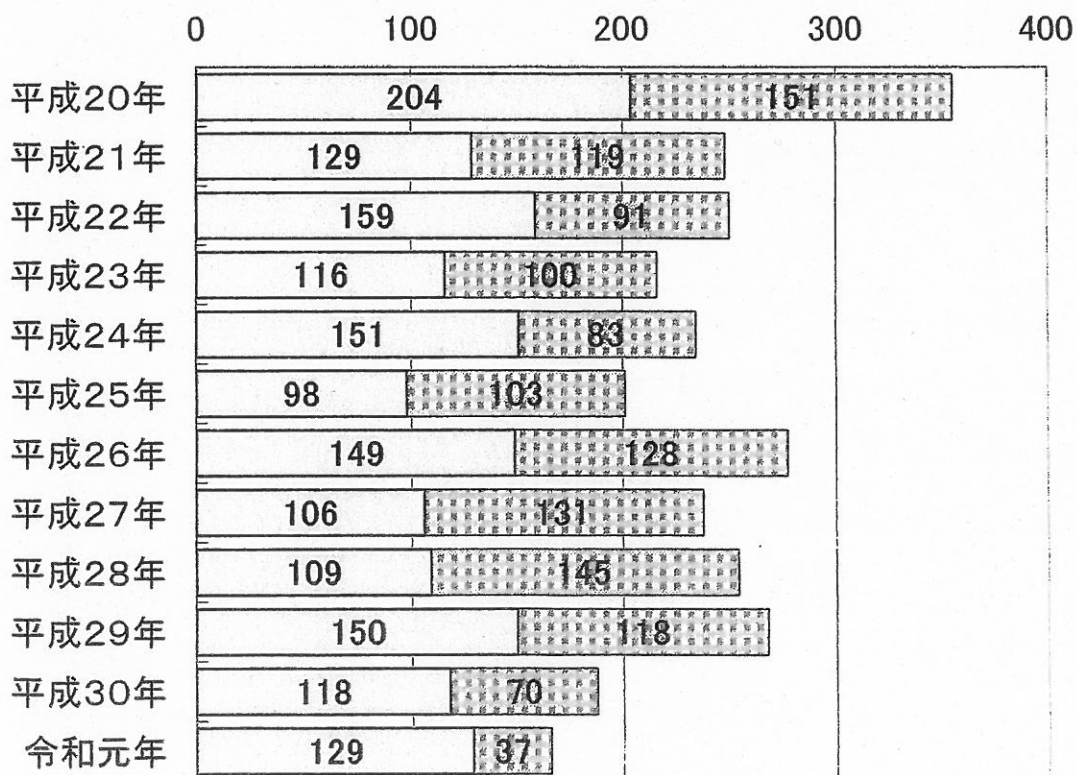
(料) ハワライ等海洋危険生物被害件数年間推移



ハブクラゲ等海洋危険生物被害件数年間推移

	ハブクラゲ以外被害件数	ハブクラゲ被害件数	合計
平成20年	204	151	355
平成21年	129	119	248
平成22年	159	91	250
平成23年	116	100	216
平成24年	151	83	234
平成25年	98	103	201
平成26年	149	128	277
平成27年	106	131	237
平成28年	109	145	254
平成29年	150	118	268
平成30年	118	70	188
令和元年	129	37	166
合計	1,618	1,276	2,894

ハブクラゲ等海洋危険生物被害件数年間推移 (件)



□ハブクラゲ以外被害件数 ▨ハブクラゲ被害件数

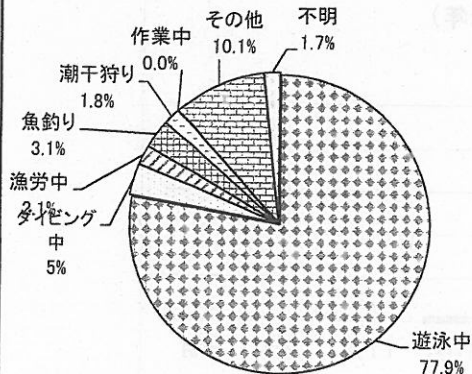
行動別海洋危険生物被害状況

	遊泳中	ダイビング中	漁労中	魚釣り	潮干狩り	作業中	その他	不明	合計
平成20年	282	8	10	12	9	0	31	3	355
平成21年	204	5	3	8	5	0	20	3	248
平成22年	182	8	4	8	7	0	37	4	250
平成23年	145	18	10	10	6	0	23	4	216
平成24年	164	9	6	8	2	0	43	2	234
平成25年	158	4	4	8	5	0	16	6	201
平成26年	216	14	5	6	4	0	28	4	277
平成27年	198	8	7	4	0	0	13	7	237
平成28年	217	7	3	3	1	0	17	6	254
平成29年	217	6	4	12	4	0	22	3	268
平成30年	143	6	2	4	3	0	25	5	188
令和元年	129	5	3	6	6	0	16	1	166
合計	2,255	98	61	89	52	0	291	48	2,894
平均	188	8	5	7	4	0	24	4	252

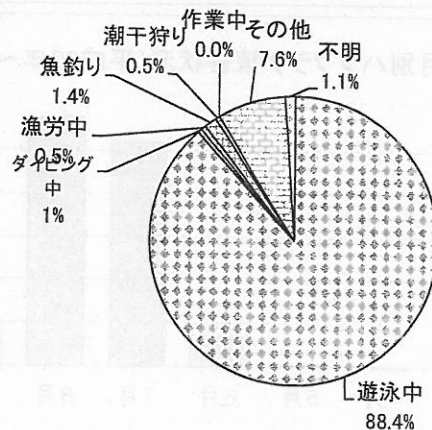
行動別ハブクラゲ被害状況

	遊泳中	ダイビング中	漁労中	魚釣り	潮干狩り	作業中	その他	不明	合計
平成20年	131	2	2	0	2	0	11	3	151
平成21年	109	0	1	1	0	0	7	1	119
平成22年	79	1	0	3	1	0	6	1	91
平成23年	84	0	2	3	1	0	9	1	100
平成24年	73	0	0	0	0	0	10	0	83
平成25年	90	1	0	1	0	0	9	2	103
平成26年	108	2	1	3	1	0	12	1	128
平成27年	129	0	0	0	0	0	2	0	131
平成28年	131	0	1	1	0	0	8	4	145
平成29年	104	0	0	4	1	0	8	1	118
平成30年	59	0	0	0	0	0	11	0	70
令和元年	31	0	0	2	0	0	4	0	37
合計	1,128	6	7	18	6	0	97	14	1,276
平均	94	1	1	2	1	0	8	1	117

行動別海洋危険生物被害状況
(平成20年～令和元年)



行動別ハブクラゲ被害状況
(平成20年～令和元年)



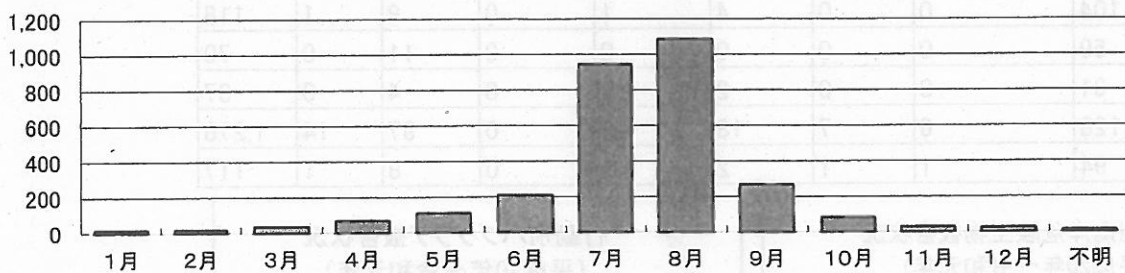
月別海洋危険生物被害件数年間推移

	1月	2月	3月	4月	5月	6月	7月	8月	9月	10月	11月	12月	不明	合計
平成20年	1		4	8	9	19	108	158	30	10	1	2	5	355
平成21年			5	4	9	15	61	129	19	1	2	1	2	248
平成22年	3	1	3	4	8	17	62	116	24	6	2	4		250
平成23年			4	6	13	15	80	74	15	4	3	2		216
平成24年	5	3	5	4	12	19	58	99	20	7	0	2		234
平成25年	2	3	4	4	6	12	77	67	17	6	1	2		201
平成26年	1	2	2	3	5	16	95	107	30	7	3	3	3	277
平成27年		3	2	10	7	29	92	58	23	5	5	3		237
平成28年				10	16	19	100	84	15	9	1			254
平成29年	2	2	1	2	6	10	99	98	30	15	3			268
平成30年			4	1	10	16	64	53	27	6	3	4		188
令和元年	1	2	1	12	8	21	48	44	18	6	3	2		166
合計	15	16	35	68	109	208	944	1,087	268	82	27	25	10	2,894
平均	1	1	3	6	9	17	79	91	22	7	2	2	1	241

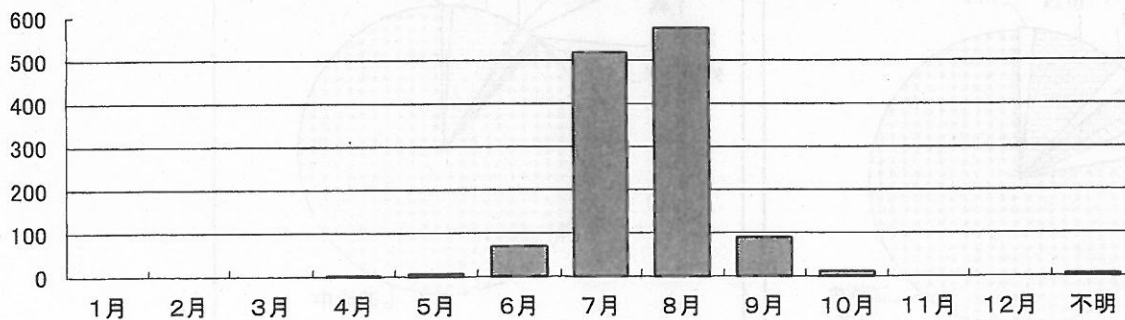
月別ハブクラゲ被害件数年間推移

	1月	2月	3月	4月	5月	6月	7月	8月	9月	10月	11月	12月	不明	合計
平成20年						8	50	81	8	1			3	151
平成21年						3	27	82	6				1	119
平成22年						5	26	50	8	2				91
平成23年						5	47	42	6					100
平成24年					1	3	26	49	4					83
平成25年						5	49	42	6	1				103
平成26年					2	4	51	56	13	1			1	128
平成27年						20	71	35	5					131
平成28年						6	64	61	8	6				145
平成29年				1	1	2	54	48	12					118
平成30年					2	7	33	18	10					70
令和元年						2	20	11	4					37
合計	0	0	0	1	6	70	518	575	90	11	0	0	5	1,239
平均				0.1	0.5	5.8	43.2	47.9	7.5	0.9	0.0	0.0	0.4	103.3

月別海洋危険生物被害状況(平成20年～令和元年)



月別ハブクラゲ被害状況(平成20年～令和元年)



市町村別海洋危険生物被害件数年間推移

	平成20年	平成21年	平成22年	平成23年	平成24年	平成25年	平成26年	平成27年	平成28年	平成29年	平成30年	令和元年	合計
北部保健所	135	93	84	41	51	70	31	23	45	83	52	48	756
名護市	53	41	33	19	13	26	8	2	19	21	19	14	268
国頭村	4	8	4	3	4	5	2	1	4	1	4	3	43
大宜味村	15	13	11	1	4	11	1	1	1	3	4	1	66
東村	3	2	3	2	1				0	0	1		12
今帰仁村	30	16	15	2	14	9	11	1	9	30	5	5	147
本部町	30	13	17	14	13	17	9	12	7	21	15	24	192
伊江村			1		2			6	5	2	2		18
伊平屋村													0
伊是名村													0
不明						2				5	2	1	10
中部保健所	32	46	65	56	75	34	107	143	140	81	58	34	871
石川市													0
具志川市													0
うるま市	13	27	43	38	55	18	26	14	17	26	22	9	308
恩納村	5	4	4	1	9	7	8	7	5	4	4	10	68
宜野座村	3	2	9	5	3	2	1	1	1	2	2	2	33
金武町			1	2									8
与那城町										3	1		0
勝連町													0
宜野湾市		1	2		1	3	2	1	3		1		14
沖繩市	1		1				1		2		1	1	7
読谷村	2	5	2	7	2	1	3	3	5	8	1	1	40
嘉手納町			1										7
北谷町	3	2	2	1	4	3	60	113	107	31	20	5	351
北中城村													0
中城村	5	5		2	1		4	2		2	3	6	24
不明							2				3		11
南部保健所	79	34	37	30	27	39	29	13	29	37	14	17	385
那覇市	1	1	6		1	2	6	4		3			24
浦添市		1	1									1	3
久米島町	23	1	3	6	1					2			36
渡嘉敷村	1			2			1		1			3	8
座間味村	1	1	1	1	1	3		1	11	11	4		35
粟国村													0
渡名喜村													0
南大東島											1		1
北大東島													0
糸満市	9	11	11	5	13	11	15	7	7	2	3	6	100
豊見城市	36	13	8	6	4	20	2		6	12	1	2	110
西原町		2		1									5
具志頭村							1					1	0
八重瀬町	1												2
玉城村							1						0
知念村													0
佐敷町													0
南城市	7	4	6	9	5	2	2	1	0	5	4	5	50
与那原町					1					3	1		5
南風原町			1										1
不明					1	1	1		1	1			5
宮古保健所	64	37	21	18	34	16	37	19	19	28	22	43	358
宮古島市	64	37	20	18	33	16	37	19	19	28	21	42	354
平良市													0
城辺町													0
下地町													0
上野村													0
伊良部町													0
多良間村			1								1		2
不明					1							1	2
八重山保健所	39	31	26	68	47	42	73	39	21	39	42	24	491
石垣市	29	27	26	58	39	33	27	30	8	30	28	17	352
竹富町	10	4		10	2	8	44	9	9	9	13	6	124
与那国町					4	1			4				9
不明					2		2					1	6
地域も不明	6	7	17	3								1	33
合計	355	248	250	216	234	201	277	237	254	268	188	166	2,894

市町村別ハブクラゲ被害件数年間推移

	平成20年	平成21年	平成22年	平成23年	平成24年	平成25年	平成26年	平成27年	平成28年	平成29年	平成30年	令和元年	合計
北部保健所	52	31	31	18	22	40	13	5	19	27	15	10	283
名護市	19	15	14	14	7	13	5		9	6	9	3	114
国頭村	1		1		1	3			3		2	1	12
大宜味村	11	9	6	1	4	9		1	1		1		43
東村	2	1											3
今帰仁村	13	4	2	1	6	5	8	1	4	17	3	3	67
本部町	6	2	8	2	3	8		3	2	1		3	38
伊江村					1								1
伊平屋村													0
伊是名村													0
不明						2				3			5
中部保健所	16	33	19	37	36	6	68	116	99	55	31	11	527
石川市													0
具志川市													0
うるま市	8	23	13	24	32	3	7	8	5	16	12	6	157
恩納村	1	1			1		2						5
宜野座村	2	1	3	4	1					2	1		14
金武町			1	2						2			5
与那城町													0
勝連町													0
宜野湾市		1	1			2		1	3				8
沖繩市							1		2				3
読谷村		1		5			1		2	5			14
嘉手納町								1		3			4
北谷町	2	2	1		1	1	55	104	87	27	15	2	297
北中城村													0
中城村	3	4		2	1		1	2			2		15
不明							1				1	3	5
南部保健所	37	19	24	15	10	27	12	2	14	19	4	5	188
那覇市			3			1	2	1		1			8
浦添市		1	1										2
久米島町	9			1						1			11
渡嘉敷村							1						1
座間味村				1						4	1		6
粟国村													0
渡名喜村													0
南大東島													0
北大東島													0
糸満市	3	5	9	3	7	9	6	1	6	2	2	2	55
豊見城市	20	9	7	4	3	16			5	7		1	72
西原町		1		1			1						3
具志頭村													0
八重瀬町													0
玉城村													0
知念村													0
佐敷町													0
南城市	5	3	4	5		1	2			2	1	2	25
与那原町									2	1			3
不明									1	1			2
宮古保健所	24	20	2	3	6	5	6	3	5	4	4	2	84
宮古島市	24	20	2	3	6	5	6	3	5	4	4	2	84
平良市													0
城辺町													0
下地町													0
上野村													0
伊良部町													0
多良間村													0
不明													0
八重山保健所	20	14	9	26	9	25	29	5	8	13	16	9	183
石垣市	12	12	9	22	8	21	15	4	4	11	10	7	135
竹富町	8	2		4		4	14	1	4	2	6	2	47
与那国町													0
不明					1								1
地域も不明	2	2	6	1									11
合計	151	119	91	100	83	103	128	131	145	118	70	37	1,276

海洋危険生物に関する Q & A

Q：ハブクラゲの応急処置に使用する酢はどれぐらい薄めて使ったほうがいい？

A：薄めずにかけてください。※極端に酸度が強い食酢（酸度 15%以上）は避けて下さい。酢の酢酸濃度（酸度）が 5%程度で効果が確認されています。市販されている食酢はほとんどが酸度 5～10%程度なので原液でかけた場合、応急処置としての効果は期待できます。

Q：酢をかけた場合は素手で触手を取り除いても大丈夫ですか？

A：酢をかけた後は素手で取り除いて大丈夫です。

ハブクラゲの触手は酢をかけたあとは刺胞を発射しません。そのため素手で取り除いてもほとんど刺されません。

Q：ハブクラゲに刺されて、酢がない場合はビール等のアルコールを使用してもいい？

A：アルコールは使用しないでください。アルコールをかけることはかなり危険です。

ハブクラゲに刺された場合、応急処置として使用できるのは食酢のみです。アルコールの場合、さらに刺糸（毒針）を発射させてしまい、逆に被害を悪化させてしまうことがあります。アルコールは決して使用しないで下さい。

Q：皮膚にはりついたハブクラゲの触手は砂を擦りつけて落としたほうがいい？

A：絶対にしないで下さい。

皮膚についた触手を砂で擦りおとすと、その刺激でさらに刺糸（毒針）を発射させてしまい、より多くの毒が体内に入ってしまう。大変危険な行為です。

Q：加害生物がわからなかった場合は酢を使用したほうがいい？

A：酢は使用しないで下さい。海水で洗い落としてください。

酢の使用はハブクラゲの場合のみ使用してください。加害生物を見ての判断、または症状からハブクラゲだと判断できる場合に酢を使用してください。刺症部位に糸状の紫～白色の触手が数本、広範囲に刺されている場合はハブクラゲの可能性が高いです。面状の刺症痕や線状でも連続性がない刺症痕はハブクラゲでないと考えられます。加害生物がわからない場合は、海水で触手や刺胞球を洗い流すようにしてください。

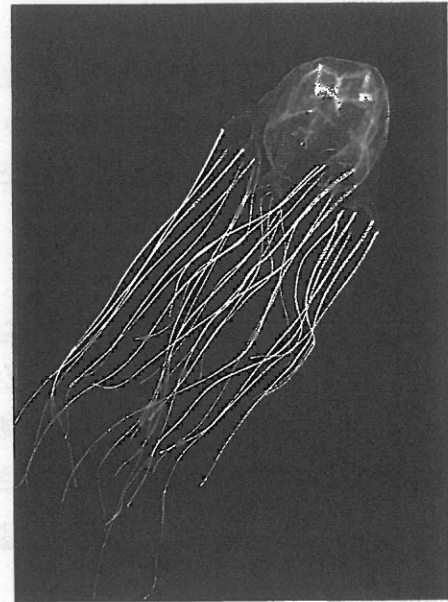
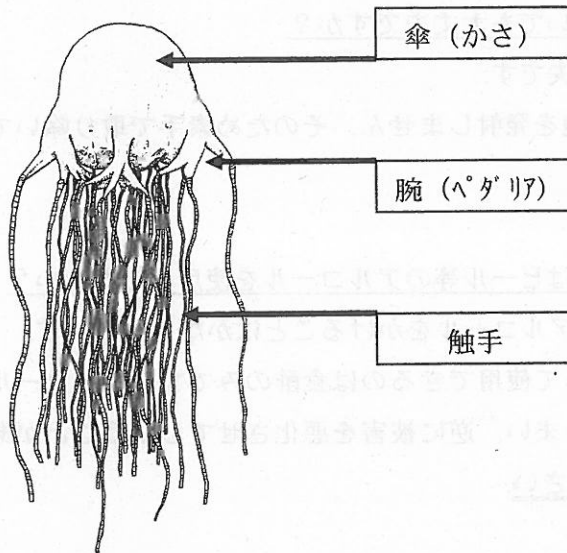
Q：賞味期限切れの食酢は使用しても効果はありますか？

A：期限内のものを使用しましょう。

食酢に含まれる酢酸が一定の濃度であれば、効果はあると考えられます。しかし、賞味期限が切れていた場合（限度にもよるが）は、食酢成分が変化している可能性もあるため、おすすめできません。賞味期限が切れていない食酢を使うようにしましょう。

Q: ハブクラゲを見分けるポイントは?

A: ハブクラゲは立方クラゲという仲間に属します。その名のとおり、傘がやや立方型をしています。傘は最大 10cm 程度になります。傘の 4 隅から 4 つの腕 (ペダリア) がでており、それぞれの腕に 7 本の触手がついています (※成長段階で触手数異なる)。半透明で見えにくく、県内では 5 月～10 月に発生するクラゲです。



ハブクラゲ

下記もご参考ください。

公式動画「ハブに注意！被害対策で安心生活」

<https://www.youtube.com/watch?v=gSSgbvBQC58>

パンフレット「ハブに注意！」(衛生環境研究所 HP)

<https://www.pref.okinawa.lg.jp/site/hoken/eiken/eisei/habutop.html>

公式動画「気をつけよう！！海のキケン生物」

<https://www.youtube.com/watch?v=r3mOQvhl-8&list=PLjCs709XbPupqjV4USO4YYKT777RKOWGb&index=1>

リーフレット「気をつけよう！！海のキケン生物」(衛生環境研究所 HP)

<https://www.pref.okinawa.jp/site/hoken/eiken/eisei/uminokikennseibutu.html>